

BEDES| Priestranný rodinný dom v Diviackej Nove Vsi

**149 999 €**

Kraj:	Trenčiansky kraj
Okres:	Prievidza
Obec:	Diviacka Nová Ves
Ulica:	Diviacka Nová Ves
Druh:	Domy
Typ domu:	Rodinný dom
Typ:	Predaj
Úžitková plocha:	

PODROBNÉ INFORMÁCIE

Status:	aktívne	Rok výstavby:	1988
Vlastníctvo:	osobné	Počet poschodí od prízemia vyššie:	2
Plocha pozemku:	400 m ²	Celková plocha:	220 m ²
Typ zeme:	rovina	Plocha balkóna:	8 m ²
Teritórium:	Intravilán	Počet balkónov:	1
Šírka pozemku:	20 m	Počet garáží:	1
Dĺžka pozemku:	20 m	Plocha garáže:	19 m ²
Úžitková plocha:	220 m ²	Inžinierske siete:	áno
Zastavaná plocha:	110 m ²	Voda:	áno
Podlahová plocha:	180 m ²	Plyn:	áno
Stav:	čiastočne prerobený	Plyn - na pozemku:	áno
Počet izieb:	5	Vykurovanie - lokálne:	áno
Typ budovy:	zmiešané	Telefón:	áno
Balkón:	áno	Internet:	áno
Terasa:	áno	Káblová TV:	áno
Garáž:	áno		

POPIS NEHNUTEĽNOSTI

Predstavujeme novinku v našom portfóliu. Ten priestranný rodinný dom sa nachádza v príjemnej a tichej lokalite v koncovej slepej ulici v obci Diviacka Nová Ves kúsok od futbalového ihriska. Stavba bola postavená na prelome 80 a 90 rokov, teda sa jedna o relatívne mladšiu stavbu.

Dispozícia domu ponúka slušný priestor. Na prízemí sa nachádza veľká vstupná chodba s otvoreným kuchynským kútom, technická miestnosť s vaňou a práčovňou (plynový kotol, zásobník na ohrev vody), samostatná toaleta, obývacia izba, kuchyňa s prístupom na pozemok a garáž.

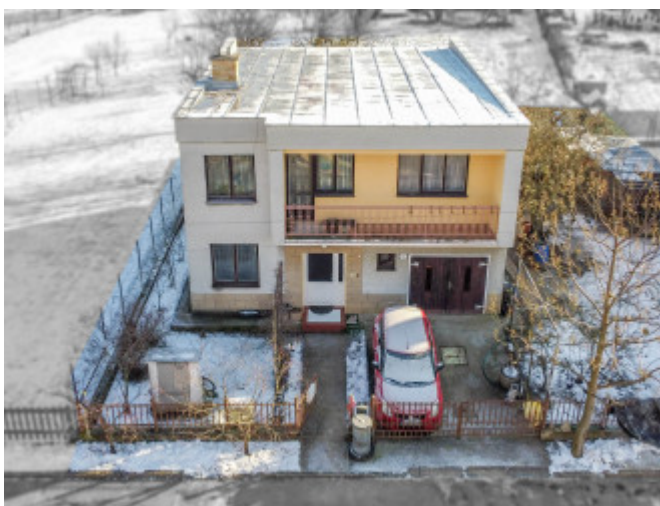
Na prvom podlaží sa nachádzajú 3 samostatné obytné izby, veľká obývacia miestnosť s prístupom na balkón a kúpeľňa s wc a vaňou.

Dom je v dobrom technickom stave a plne funkčný na okamžité bývanie. Dom je postavený z porobetónu na kamienno-betóvej platni, vnútorné priečky sú z tehly. Stropy boli osádzané vrstvou betónu, previazané ocelovými prutmi hrúbky 16mm. Všetky nosné konštrukcie sú kompletne zaarmované.

Na prvom podlaží sú vymenené plastové okná. Interiér bol v minulosti príbežne čiastočne zrekonštruovaný. Najnovšie časti sú kuchynský blok pri vstupe, denná toaleta, v obývacej miestnosti urobené stierky a bodové stropné osvetlenie, menené bola aj pôvodná kuchynská linka.

Celková podlahová plocha domu je 180m², zastavná plocha predstavuje 110 m². Dom je postavený na rovnom pozemku o výmere 400m². Mesačné náklady sú približne 170 EUR.

Viac informácií o tejto nehnuteľnosti Vám poskytneme osobne alebo telefonicky.



REALITNÝ MAKLÉR

Maklér:
Telefón:
E-mail:

Drahuš Oršula
0910553554
orsula@bedes.sk

