

BEDES | Moderný 2 izbový byt s terasou v novostavbe, parking**600 €/mesiac**

Kraj:	Trenčiansky kraj
Okres:	Prievidza
Obec:	Prievidza
Ulica:	Nedožerská cesta
Druh:	Byty
Typ bytu:	2-izbový byt
Typ:	Prenájom
Úžitková plocha:	

PODROBNÉ INFORMÁCIE

Status:	aktívne	Rok výstavby:	2024
Vlastníctvo:	osobné	Pozícia:	posledné poschodie
Úžitková plocha:	100 m ²	Celková plocha:	100 m ²
Stav:	novostavba	Terasa plocha:	60 m ²
Počet izieb:	2	Orientácia:	západ
Terasa:	áno	Vykurovanie - lokálne:	áno

POPIS NEHNUTEĽNOSTI

Realitná kancelária BEDES Vám predstavuje 2 izbový byt s veľkou terasou v novostavbe v oplotenom areáli s kamerovým systémom.

Lokalita

Obchody, reštaurácie, škôlky a školy, zástavky MHD sú dostupné pešou chôdzou.

Parkovanie je zabezpečené v oplotenom areáli s kamerovým systémom na vyhradenom parkovacom mieste. Možnosť dokúpiť garáž na prízemí budovy.

Dispozícia

Celková rozloha nehnuteľnosti je **100m² (byt 40m² + terasa 60m²)**

Rozloženie bytu ponúka komfortnú otvorenú dennú časť a samostatnú spálňu. Z obývacej časti sa dostanete na priestrannú terasu. Kúpeľňa je spojená s toaletou. Byt má samostatný vstup zo zadnej časti budovy po spoločnom schodisku pre 2 byty.

Spojená kuchyňa s obývaciou izbou vytvára dennú časť nehnuteľnosti s východom na priestrannú

terasu orientovanú do dvora. Rozvody vody a elektroinštalácie sú rozvrhnuté pre úplne využitie priestoru a rozloženia kuchynskej linky podľa vašich predstáv. **Francúzskym oknom** z obývacej časti výjdete na terasu s rozlohou **60m²**.

Spálňa je predpripravená na manželskú posteľ, s vypínačom a zásuvkou pri oboch nočných stolíkoch. Bezproblémov umiestníte vstavanú skriňu.

Kúpeľňa projektovaná s umiestnením sprchovacieho kútu. Spojená s toaletou.

Areál

Budova je umiestnená v oplotenom a zabezpečenom areáli kamerovým systémom, s automatickou bránou na diaľkové ovládanie.

Areál zabezpečuje súkromie a komfort pre bývanie, toto potvrdzuje aj fakt, že v budove sa nachádzajú len dve bytové jednotky.

K bytu patrí vyhradené parkovacie miesto.

Technické informácie

Dvojpodlažná novostavba je postavená z porobetonových tvárnic (Porfix - 30cm), zateplená polystyrénom (20cm). Vnútorne deliace priečky sú sádkokartónové.

Strecha sedlová s dreveným krovom, zateplená (30cm). Krytina čierna plechová od značky Blachotrapez. Odkvapové žľaby a zvislé zvody sú vyhotovené z kvalitného pozinkovaného plechu s ochrannou čiernou vrstvou - zvedené na pozemok do vsakovacích vakov.

Okná plastové s izolačným trojsklom čiernej farby z interiéru aj exteriéru. Otvárací a sklopný spôsob otvárania. Vonkajšie parapety vyhotovené z povrchovo upraveného hliníka.

Vykurovanie a ohrev vody plynovým kotlom značky Bosch (24kW) so zásobníkom TUV s objemom 120 litrov.

Prívod vody z verejného vodovodu. Odpad formou žumpy s objemom 24m³ - žumpa je spoločná pre celú budovu.

Všeobecné informácie

Byt bude dokončený do štádia štandard - tak, ako vidíte na vizualizáciach (nájom nezahŕňa gauč, posteľ, nočné stolíky, práčku, TV, stôl a stoličky)

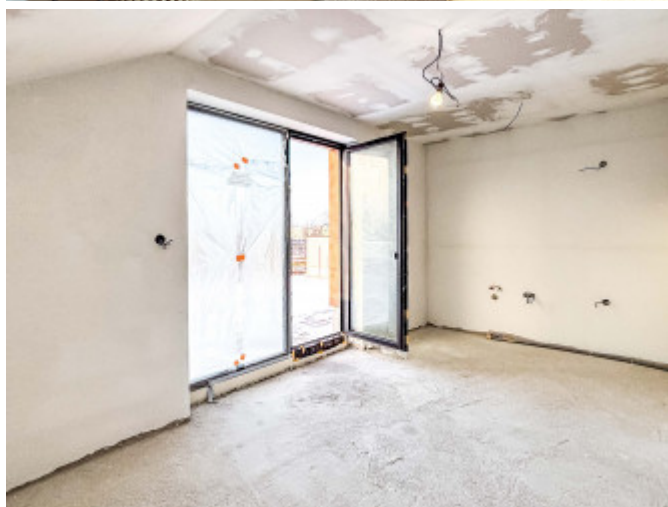
Kompletné dokončenie budovy, areálu a bytov Apríl/2024.

Cena prenájmu je 600€ + spotrebované energie.

Pri nástupe do prenájmu je splatný vrátny depozit vo výške 2.000€ + sprostredkovanie vo výške 400€.

Nájom vopred je splatný podľa dňa nástupu do prenájmu.

Fotografie a text sú autorským dielom a majetkom spoločnosti BEDES Real Estate.



REALITNÝ MAKLÉR

Maklér:
Telefón:
E-mail:

Martin Drienik
0910553554
drienik@bedes.sk

